

SEZIONE ALTO FERRARESE SUD

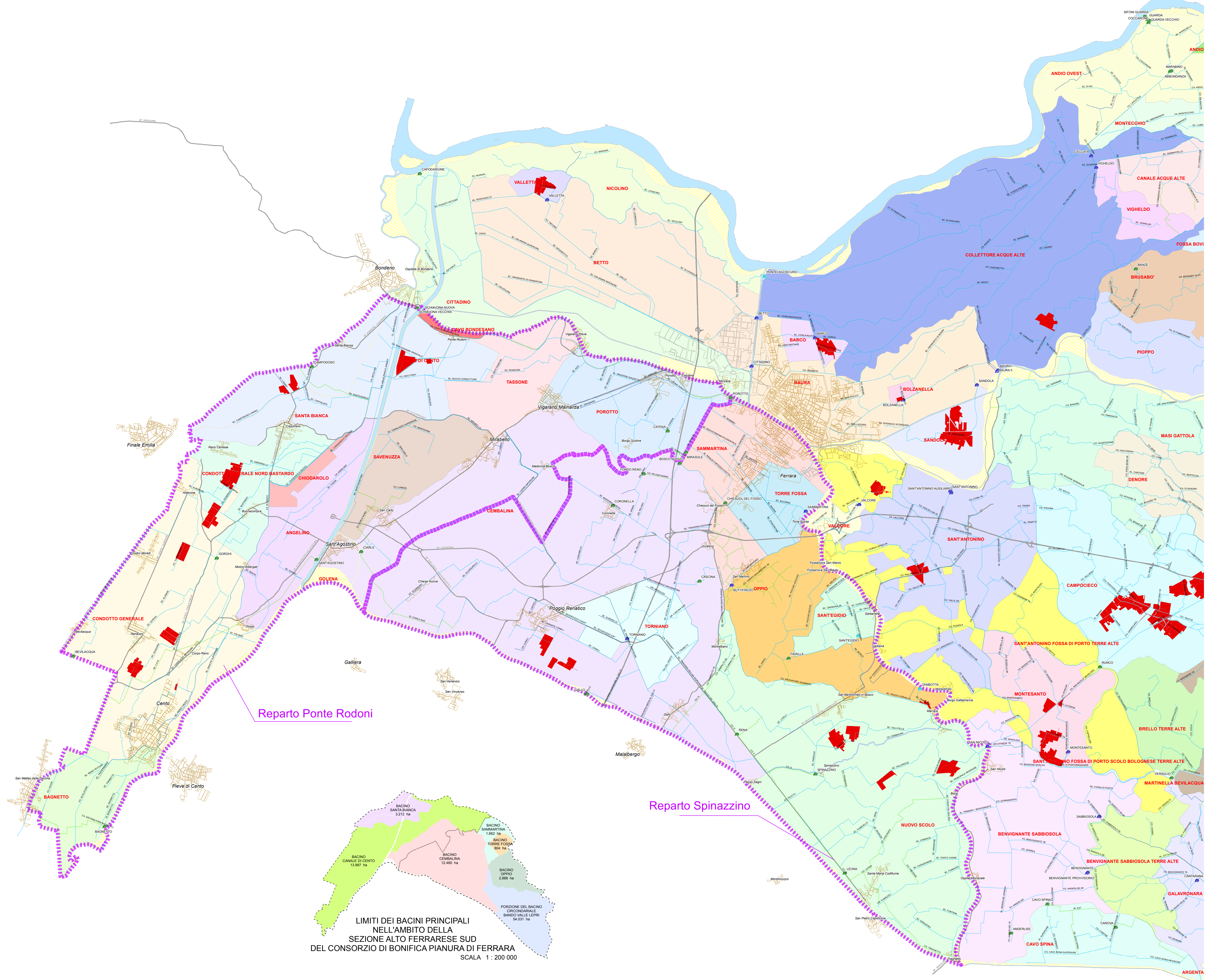
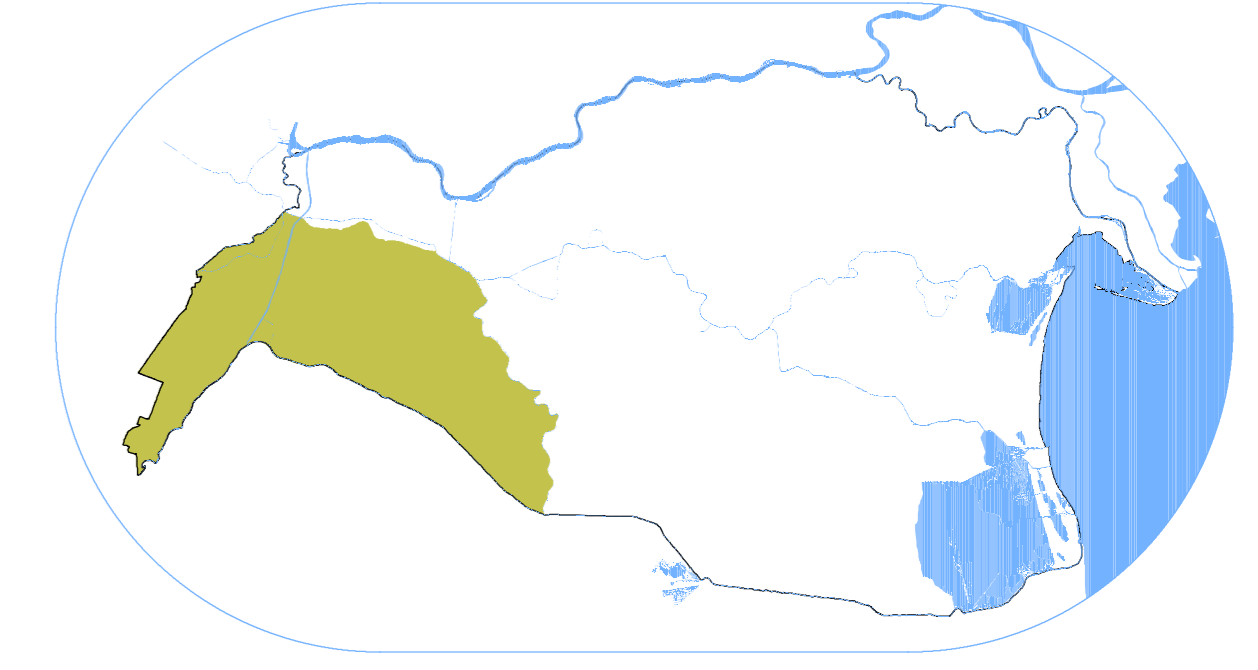
PIANO DI CLASSIFICA - ALLEGATO 813  
Carta delle aree  
idraulicamente sensibili  
scala 1:50.000

**LEGENDA**

- Aree idraulicamente sensibili
- ▬ Limiti di reparto
- Impianti idraulici
  - Invertibile
  - Irriguo
  - Scolo
- Canali di bonifica
  - Irriguo
  - Promiscuo
  - Scolo

Direttore Area Servizi Generali: Geom. Marco Ardizzonei  
Capo Settore Sistema Informativo Geografico: Dott. Ing. Alessandro Bondesan  
Elaborazione cartografica: Dott. Nicola Astolfi - Ing. Alessandro Bondesan  
Stampato in proprio dal Consorzio di Bonifica Pianura di Ferrara nel mese di febbraio 2015

LIMITI TERRITORIALI DELLA SEZIONE  
ALTO FERRARESE SUD NELL'AMBITO DEL  
CONSORZIO DI BONIFICA PIANURA DI FERRARA  
SCALA 1 : 650 000



Reparto Ponte Rodoni

Reparto Spinazzino

