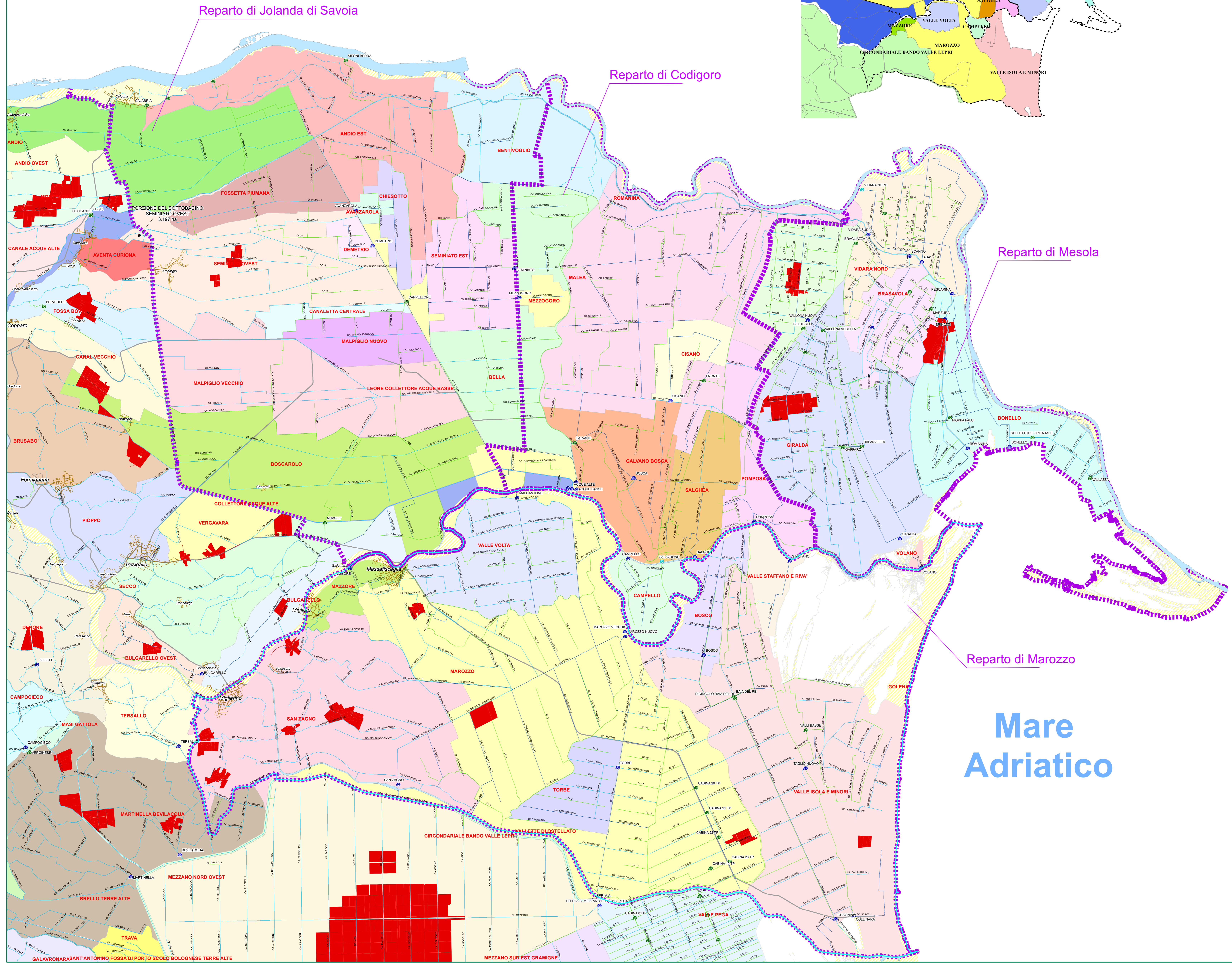
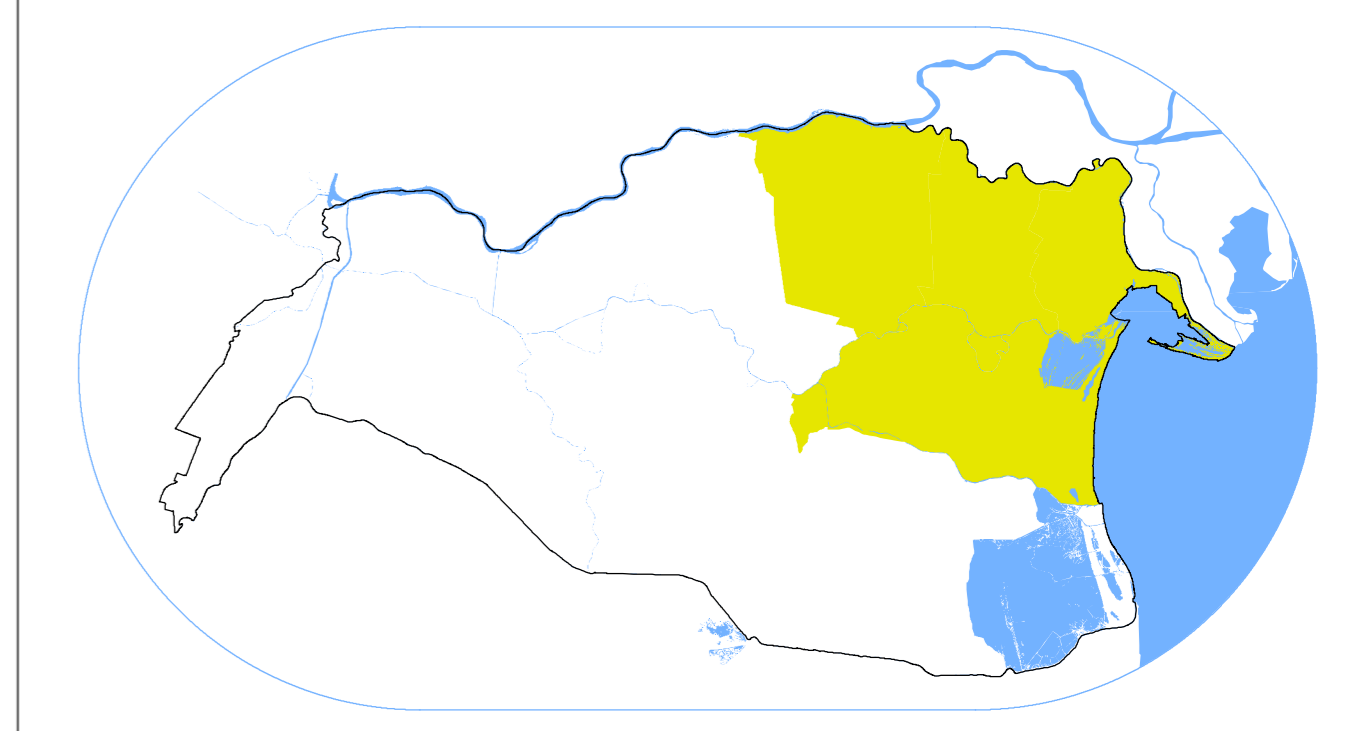


- LEGENDA**
- Aree idraulicamente sensibili
  - ⋯ Limiti di reparto
  - Impianti idrovori**
  - Invertibile
  - Iriguo
  - Scolo
  - Canali di bonifica**
  - Iriguo
  - Promiscuo
  - Scolo

Direttore Area Servizi Generali: Geom. Marco Ardizzonei  
 Capo Settore Sistema Informativo Geografico: Dott. Ing. Alessandro Bondesan  
 Elaborazione cartografica: Dott. Nicola Astolfi - Ing. Alessandro Bondesan  
 Stampato in proprio dal Consorzio di Bonifica Pianura di Ferrara nel mese di febbraio 2015

LIMITI TERRITORIALI DELLA SEZIONE BASSO FERRARESE NORD NELL'AMBITO DEL CONSORZIO DI BONIFICA PIANURA DI FERRARA  
 SCALA 1 : 650 000



Reparto di Jolanda di Savoia

Reparto di Codigoro

Reparto di Mesola

Reparto di Marozzo

Mare Adriatico